

Сообщение о возможном установлении публичного сервитута

1	Министерство энергетики Российской Федерации (уполномоченный орган, которым рассматривается ходатайство об установлении публичного сервитута)	
2	Эксплуатация объекта электросетевого хозяйства федерального значения «Заход ВЛ 220 кВ на Р-20» (цель установления публичного сервитута)	
3	Адрес или иное описание местоположения земельного участка	Кадастровый номер земельного участка
	Местоположение установлено относительно ориентира, расположенного в границах участка. Почтовый адрес ориентира: Ростовская обл., р-н Мясниковский, земельный участок Магистрального газопровода Чалтырь-Таганрог 0-56,2 км ОАО "Газпром".	61:25:0000000:121
	Местоположение установлено относительно ориентира, расположенного в границах участка. Ориентир земли колхоза имени Лукашина. Почтовый адрес ориентира: Ростовская обл., р-н Мясниковский.	61:25:0000000:16
	Местоположение установлено относительно ориентира, расположенного в границах участка. Почтовый адрес ориентира: Ростовская обл., р-н Мясниковский.	61:25:0000000:44
	Местоположение установлено относительно ориентира, расположенного в границах участка. Ориентир автодорога М-23 км 5+500 - км 28+1190. Почтовый адрес ориентира: Ростовская обл., р-н Мясниковский.	61:25:0000000:142
	Ростовская область, Мясниковский р-н, Крымское с/п	61:25:0000000:5933
	Ростовская область, р-н Мясниковский	61:25:0000000:5986
	Ростовская область, р-н Мясниковский, земли колхоза имени Мясникяна	61:25:0000000:6050
	Ростовская область, Мясниковский район	61:25:0000000:6585
	Ростовская область, р-н Мясниковский, с Крым	61:25:0600201:1156
	Местоположение установлено относительно ориентира, расположенного в границах участка. Почтовый адрес ориентира: Ростовская обл., р-н Мясниковский, поле №2 колхоза им. Лукашина.	61:25:0600201:146
	Ростовская область, р-н Мясниковский	61:25:0600201:1560
	Ростовская область, р-н Мясниковский	61:25:0600201:1561
	Ростовская область, р-н Мясниковский, земли колхоза имени Лукашина	61:25:0600201:1565
	Местоположение установлено относительно ориентира, расположенного в границах участка. Почтовый адрес ориентира: Ростовская обл., р-н Мясниковский, Восточная окраина с.Крым, вдоль дороги с.Чалтырь-Б.Салы..	61:25:0600201:164
	Ростовская область, Мясниковский р-н.	61:25:0600201:1804
	Местоположение установлено относительно ориентира, расположенного в границах участка. Почтовый адрес ориентира: Ростовская обл., р-н Мясниковский.	61:25:0600201:347
	Ростовская область, Мясниковский р-н, Крымское с/п	61:25:0600201:559
	Ростовская область, р-н Мясниковский, Местоположение установлено относительно ориентира, расположенного в границах участка. Почтовый адрес ориентира: Ростовская обл., р-н Мясниковский, земли колхоза имени Лукашина.	61:25:0600201:756
	Ростовская область, р-н Мясниковский, Местоположение установлено относительно ориентира, расположенного в границах участка. Почтовый адрес ориентира: Ростовская обл., р-н Мясниковский, земли колхоза имени Лукашина.	61:25:0600201:759
	Ростовская область, р-н Мясниковский, Местоположение установлено относительно ориентира, расположенного в границах участка. Почтовый адрес ориентира: Ростовская обл., р-н Мясниковский, земли колхоза имени Лукашина.	61:25:0600201:767
	Ростовская область, р-н Мясниковский, Местоположение установлено относительно ориентира, расположенного в границах участка. Почтовый адрес ориентира: Ростовская обл., р-н Мясниковский, земли колхоза имени Лукашина.	61:25:0600201:825
	Россия, Ростовская область, муниципальный район Мясниковский, сельское поселение Калининское, территория Фермерство, земельный участок 7	61:25:0601001:100
	Россия, Ростовская область, муниципальный район Мясниковский, сельское поселение Калининское, территория Фермерство, земельный участок 8	61:25:0601001:106
	Ростовская обл., р-н Мясниковский	61:25:0601001:1490
	Ростовская область, Мясниковский район, установлено относительно ориентира, расположенного в границах участка. Ориентир Земли колхоза Мясникяна	61:25:0601001:1508
	Россия, Ростовская область, Мясниковский район, Калининское сельское поселение, территория бригады №6 поле №8 колхоза имени Мясникяна	61:25:0601001:1761
	Россия, Ростовская область, Мясниковский район, Калининское сельское поселение, территория бригады №6 поле №8 колхоза имени Мясникяна	61:25:0601001:1762
	Россия, Ростовская область, Мясниковский район, Калининское сельское поселение, территория бригады №6 поле №8 колхоза имени Мясникяна	61:25:0601001:270
	Россия, Ростовская область, Мясниковский район, Калининское сельское поселение, территория бригады №6 поле №8 колхоза имени Мясникяна	61:25:0601001:271
	Ростовская обл., Мясниковский р-н, Калининское сельское поселение	61:25:0601001:3078
	Ростовская область, р-н Мясниковский, Калининское сельское поселение	61:25:0601001:3082
	Россия, Ростовская область, Мясниковский район, Калининское сельское поселение, территория бригады №6 поле №8 колхоза имени Мясникяна	61:25:0601001:326
	Россия, Ростовская область, Мясниковский район, Калининское сельское поселение	61:25:0601001:334
	Ростовская область, р-н Мясниковский, установлено относительно ориентира, расположенного в границах участка. Ориентир Земли колхоза Мясникяна	61:25:0601001:3669
	Ростовская область, Мясниковский район, установлено относительно ориентира, расположенного в границах участка. Ориентир Земли колхоза Мясникяна	61:25:0601001:3868
	Россия, Ростовская область, Мясниковский район, Калининское сельское поселение	61:25:0601001:419
	Россия, Ростовская область, Мясниковский район, Калининское сельское поселение	61:25:0601001:420
	Россия, Ростовская область, Мясниковский район, Калининское сельское поселение, территория бригады №6 поле №8 колхоза имени Мясникяна	61:25:0601001:491
	Россия, Ростовская область, муниципальный район Мясниковский, сельское поселение Калининское, территория Фермерство, земельный участок 13	61:25:0601001:51
	Россия, Ростовская область, муниципальный район Мясниковский, сельское поселение Калининское, территория Фермерство, земельный участок 11	61:25:0601001:55
	Россия, Ростовская область, Мясниковский район, Калининское сельское поселение	61:25:0601001:647
	Россия, Ростовская область, муниципальный район Мясниковский, сельское поселение Калининское, территория Фермерство, земельный участок 9	61:25:0601001:90

	Россия, Ростовская область, муниципальный район Мясниковский, сельское поселение Калининское, территория Фермерство, земельный участок 10	61:25:0601001:92
	Россия, Ростовская область, муниципальный район Мясниковский, сельское поселение Калининское, территория Фермерство, земельный участок 12	61:25:0601001:93
	Россия, Ростовская область, муниципальный район Мясниковский, сельское поселение Калининское, территория Фермерство, земельный участок 6	61:25:0601001:94
	Россия, Ростовская область, муниципальный район Мясниковский, сельское поселение Калининское, территория Фермерство, земельный участок 3	61:25:0601001:95
	Россия, Ростовская область, муниципальный район Мясниковский, сельское поселение Калининское, территория Фермерство, земельный участок 4	61:25:0601001:96
	Россия, Ростовская область, муниципальный район Мясниковский, сельское поселение Калининское, территория Фермерство, земельный участок 5	61:25:0601001:97
	Россия, Ростовская область, муниципальный район Мясниковский, сельское поселение Калининское, территория Фермерство, земельный участок 2	61:25:0601001:98
	Российская Федерация, Ростовская область, Мясниковский район, Крымское сельское поселение, с. Крым	61:25:0600201:2012
	Ростовская область, Мясниковский район	61:25:0050101
	Ростовская область, Мясниковский район	61:25:0600201
	Ростовская область, Мясниковский район	61:25:0601001
4	<p>1. Администрация Мясниковского района Ростовской области. Адрес: Ростовская область, Мясниковский район, с. Чалтырь, ул. Ленина, 33. Дни и часы работы администрации Мясниковского района: понедельник – пятница – 9:00 – 18:00, с населением: 9:00 – 17:12; предпраздничные дни – 9:00 – 17:00, с населением: 9:00 – 16:12; суббота и воскресенье – выходные дни; перерыв – 13:00 – 14:00. Телефоны для справок: +7 (863-49) 2-15-43, 2-25-02. Электронная почта: radmin@chalt.donpac.ru</p> <p>2. Администрация Калининского сельского поселения Мясниковского района Ростовской области. Адрес: 346811, Мясниковский район, х.Калинин, ул. 1-я Советская, 3. Дни и часы работы администрации Калининского сельского поселения: Понедельник - Пятница с 9:00 - до 17:00; Перерыв на обед с 13:00 – до 14:00; Суббота-Воскресенье - выходной; Телефоны для справок: +7 (86349) 2-96-75; +7 (86349) 2-96-95. Электронная почта: Sp25258@donpac.ru</p> <p>3. Администрация Чалтырского сельского поселения Мясниковского района Ростовской области. Адрес: 346800, Ростовская область, Мясниковский район, с. Чалтырь, ул. Мясникяна, 88. Дни и часы работы администрации Чалтырского сельского поселения: Понедельник - Пятница с 9:00 - до 18:00; Перерыв на обед с 12:00 – до 13:00; Суббота-Воскресенье - выходной; Телефоны для справок: +7 (86349) 2-20-45, Электронная почта: sp25263@donpac.ru</p> <p>4. Администрация Крымского сельского поселения Мясниковского района Ростовской области. Адрес: 346812, Ростовская область, Мясниковский район, с. Крым, ул. Комсомольская, 2. Дни и часы работы администрации Крымского сельского поселения: Понедельник - Пятница с 9:00 - до 18:00; Перерыв на обед с 11:00 – до 13:00; Суббота-Воскресенье - выходной; Телефоны для справок: +7 (86349) 2-21-68, Электронная почта: sp25260@donpac.ru</p> <p>(адрес, по которому заинтересованные лица могут ознакомиться с поступившим ходатайством об установлении публичного сервитута и прилагаемым к нему описанием местоположения границ публичного сервитута, время приема заинтересованных лиц для ознакомления с поступившим ходатайством об установлении публичного сервитута)</p>	
5	<p>Министерство энергетики Российской Федерации, адрес: г. Москва, ул. Щепкина, 42, стр. 1.2. В течение 30 дней со дня опубликования сообщения о возможном установлении публичного сервитута в порядке, установленном для официального опубликования (обнародования) правовых актов поселения, городского округа, по месту нахождения земельного участка и (или) земель, указанных в пункте 3 данного сообщения. (адрес, по которому заинтересованные лица могут подать заявления об учете прав на земельные участки, а также срок подачи указанных заявлений)</p>	
6	<p>Выписка из Единого государственного реестра недвижимости об объекте недвижимости от 24.09.2024г. № КУВИ-001/2024-237906246 с кадастровым номером 61:25:0000000:6605.</p>	
7	<p>https://amrro.ru/ https://kalin.amrro.ru/ https://chalt.amrro.ru/ https://krim.amrro.ru/</p> <p>(сведения об официальных сайтах в информационно-телекоммуникационной сети «Интернет», на которых размещены утвержденные документы территориального планирования, документация по планировке территории, инвестиционная программа субъекта естественных монополий)</p>	
8	<p>https://minenergo.gov.ru/ https://amrro.ru/ https://kalin.amrro.ru/ https://chalt.amrro.ru/ https://krim.amrro.ru/</p> <p>(официальные сайты в информационно - телекоммуникационной сети «Интернет», на которых размещается сообщение о поступившем ходатайстве об установлении публичного сервитута)</p>	
9	<p>Дополнительно по всем вопросам можно обращаться: ПАО «Россети». Адрес: 357431, Ставропольский край, г. Железноводск, пос. Инноземцево, пер. Дарницкий, 2; тел. +7 (8793) 34-36-11</p>	
10	<p>Графическое описание местоположения границ публичного сервитута, а также перечень координат характерных точек этих границ прилагается к сообщению(описание местоположения границ публичного сервитута)</p>	

ОПИСАНИЕ МЕСТОПОЛОЖЕНИЯ ГРАНИЦ

Публичный сервитут в отношении земель и земельных участков в целях эксплуатации
объекта электросетевого хозяйства федерального значения ВЛ 220 кВ Ростовская - Т-15

Раздел 1

Сведения об объекте		
№ п/п	Характеристики объекта	Описание характеристик
1	2	3
1	Местоположение объекта	Ростовская область, Родионово-Несветайский район, муниципальное образование "Волошинское сельское поселение"
2	Площадь объекта +/- величина погрешности определения площади (Р +/- ΔР)	155381 м ² +/- 79 м ²
3	Иные характеристики объекта	<p>Публичный сервитут в отношении земель и земельных участков в целях эксплуатации объекта электросетевого хозяйства федерального значения ВЛ 220 кВ Ростовская - Т-15, в соответствии с пунктом 1 статьи 39.37 главы V.7 Земельного кодекса Российской Федерации, сроком действия 49 лет в интересах ПАО «Россети»;</p> <p style="text-align: center;">ИНН: 4716016979; ОГРН: 1024701893336;</p> <p>адрес: 121353, г. Москва, внутригородская территория города федерального значения Муниципальный округ Можайский, ул. Беловежская, д. 4; телефон: +7 (879-3)-34-36-11; адрес электронной почты: info@rosseti.ru</p>

Местоположение публичного сервитута: Ростовская область, Родионово-Несветайский район, муниципальное образование "Волошинское сельское поселение"			
Система координат		МСК-61 зона 2	
Метод определения координат		Аналитический метод	
Обозначение характерных точек границ публичного сервитута	Координаты, м		
	X	Y	Средняя квадратическая погрешность положения характерных точек (Mf), м
1	2	3	4
1	449428.54	2198632.35	0.10
2	449434.58	2198637.76	0.10
3	449439.53	2198645.28	0.10
4	449442.10	2198654.87	0.10
5	449441.73	2198667.15	0.10
6	449438.62	2198674.60	0.10
7	449432.87	2198680.27	0.10
8	449425.37	2198683.27	0.10
9	449417.30	2198683.12	0.10
10	449331.49	2198675.48	0.10
11	449323.40	2198671.62	0.10
12	449051.72	2198475.67	0.10
13	448934.39	2198391.19	0.10
14	448817.41	2198308.25	0.10
15	448810.15	2198301.00	0.10
16	448805.66	2198291.98	0.10
17	448761.91	2198148.85	0.10
18	448686.38	2197905.57	0.10
19	448613.34	2197670.97	0.10
20	448540.65	2197437.51	0.10
21	448495.92	2197296.30	0.10
22	448329.65	2197288.32	0.10
23	448119.53	2197279.47	0.10
24	447908.40	2197270.68	0.10
25	447820.96	2197267.02	0.10
26	447820.30	2197266.63	0.10
27	447809.85	2197261.63	0.10
28	447799.85	2197258.30	0.10
29	447790.70	2197248.31	0.10
30	447781.95	2197237.48	0.10
31	447775.70	2197227.48	0.10
32	447771.95	2197217.90	0.10
33	447769.85	2197207.48	0.10
34	447770.34	2197203.34	0.10
35	447910.96	2197209.18	0.10
36	448122.12	2197217.97	0.10
37	448332.28	2197226.82	0.10
38	448520.86	2197234.12	0.10
39	448531.22	2197236.35	0.10
40	448539.86	2197241.53	0.10
41	448545.83	2197248.22	0.10
42	448549.68	2197256.31	0.10
43	448599.43	2197419.22	0.10
44	448672.12	2197652.67	0.10
45	448745.17	2197887.30	0.10
46	448820.69	2198130.55	0.10
47	448862.85	2198263.08	0.10
48	448970.35	2198341.22	0.10
49	449087.64	2198425.67	0.10
50	449354.05	2198615.86	0.10
1	449428.54	2198632.35	0.10

Схема расположения границ публичного сервитута



Используемые условные знаки и обозначения:

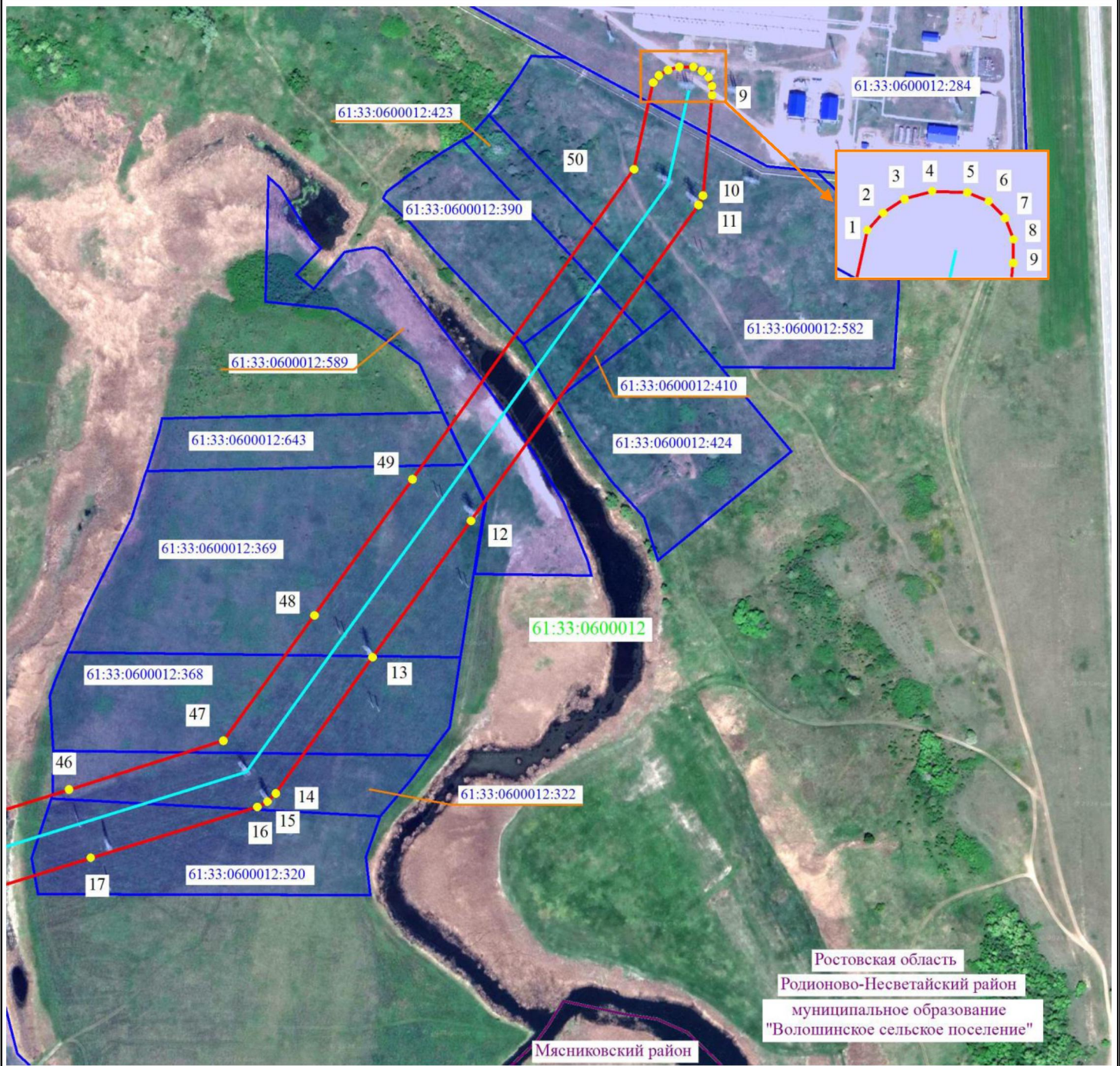
- проектные границы публичного сервитута
 - установленные границы административно-территориальных образований
 - ось существующей ВЛ
- Ростовская область - наименование административно-территориальных образований

Масштаб 1:15000



Подпись _____ / О.С. Мацагора Дата «18» сентября 2024 г.
Место для оттиска печати (при наличии) лица, составившего описание местоположения границ публичного сервитута

Схема расположения границ публичного сервитута



Масштаб 1:5000

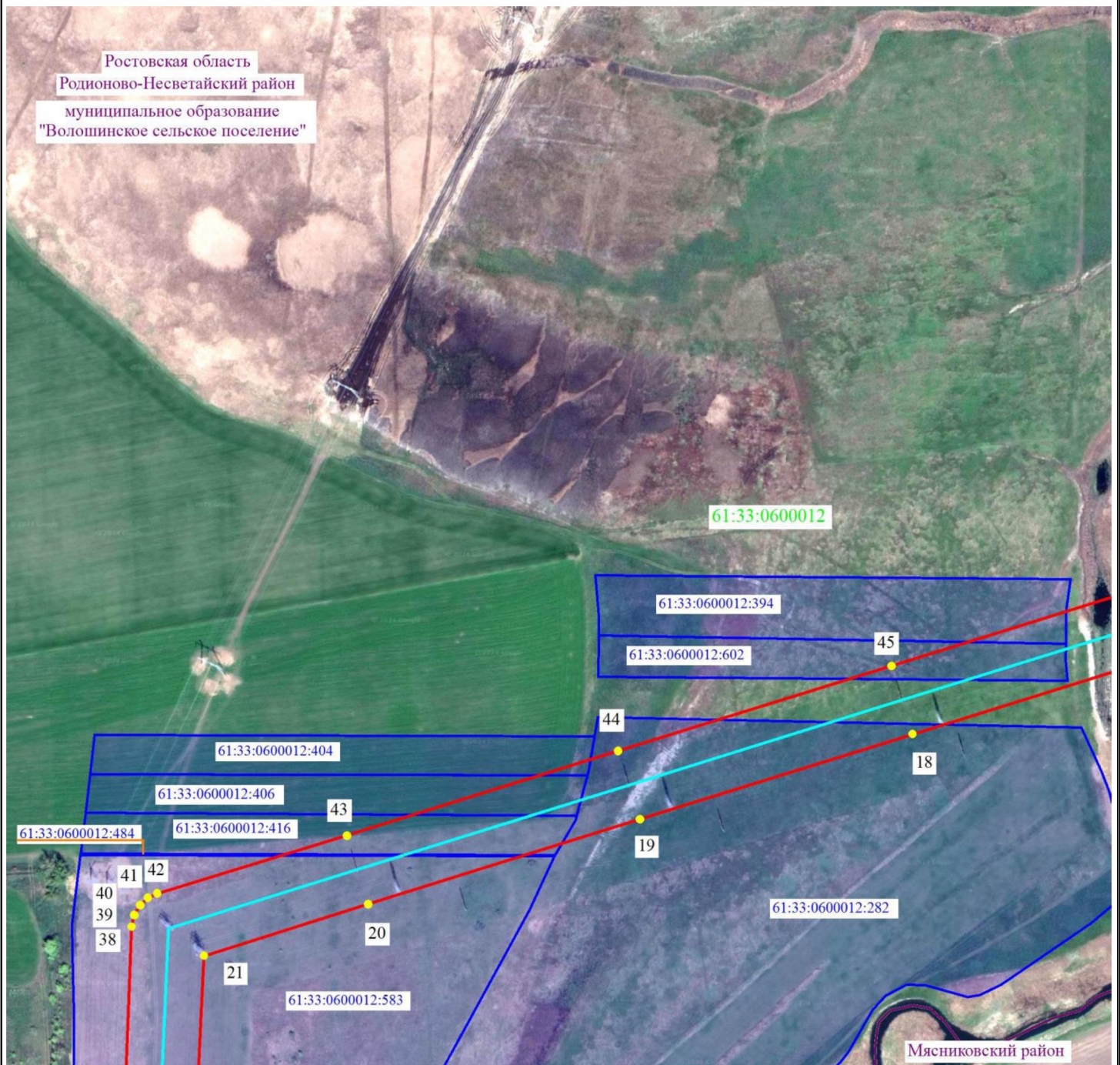


- 2 - проектные границы публичного сервитута и характерные точки
- - установленные границы административно-территориальных образований
- - ось существующей ВЛ
- 61:33:0600012:282 - границы и кадастровые номера земельных участков, в отношении которых испрашивается публичный сервитут
- 61:00:0000000 - границы и номера кадастровых кварталов
- Ростовская область - наименование административно-территориальных образований



Подпись / О.С. Мацагора Дата «18» сентября 2024 г.
 Место для оттиска печати (при наличии) лица, составившего описание местоположения границ публичного сервитута

Схема расположения границ публичного сервитута



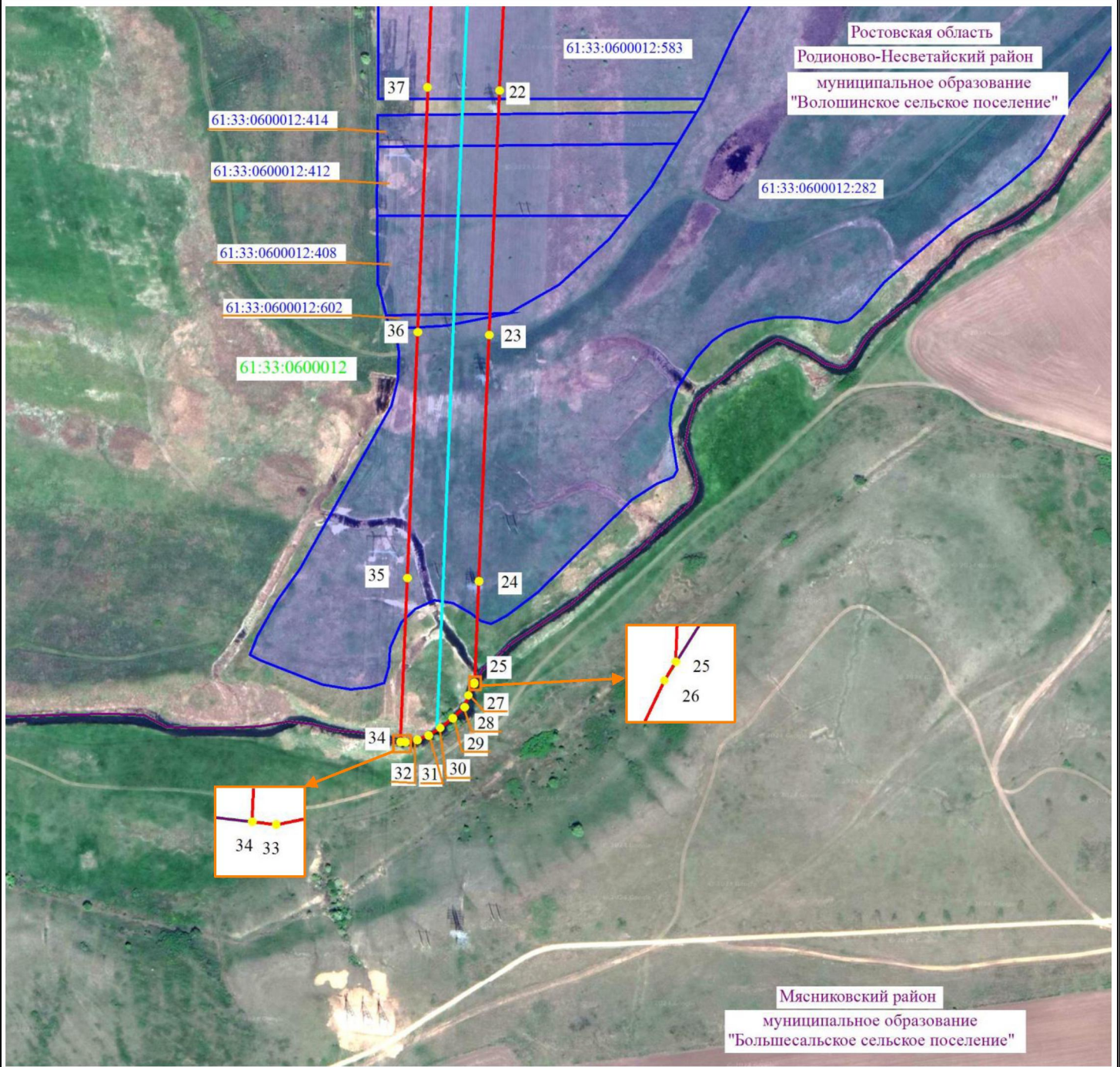
Масштаб 1:5000

- 2 - проектные границы публичного сервитута и характерные точки
- 40 - установленные границы административно-территориальных образований
- 41 - ось существующей ВЛ
- 61:33:0600012:282 - границы и кадастровые номера земельных участков, в отношении которых испрашивается публичный сервитут
- 61:00:0000000 - границы и номера кадастровых кварталов
- Ростовская область - наименование административно-территориальных образований



Подпись / О.С. Мацагора Дата «18» сентября 2024 г.
Место для оттиска печати (при наличии) лица, составившего описание местоположения границ публичного сервитута

Схема расположения границ публичного сервитута



Масштаб 1:5000

- 2 - проектные границы публичного сервитута и характерные точки
- установленные границы административно-территориальных образований
- ось существующей ВЛ
- 61:33:0600012:282 - границы и кадастровые номера земельных участков, в отношении которых испрашивается публичный сервитут
- 61:00:0000000 - границы и номера кадастровых кварталов
- Ростовская область - наименование административно-территориальных образований



Подпись _____ / О.С. Мацагора Дата «18» сентября 2024 г.
 Место для оттиска печати (при наличии) лица, составившего описание местоположения границ публичного сервитута